

»Wohnen mit Service«

ab Herbst
2015
in Solingen



Malteser
...weil Nähe zählt.



»Malteserstift St. Antonius –
da möchte ich leben!«

Ein neues Zuhause	Seite 4
Exklusives Wohnen und freundlicher Service	Seite 5
»Im Malteserstift St. Antonius mitten im Leben bleiben.«	Seite 6
Unsere Leistungen für Sie	Seite 8
Grundausstattung, Preise und Grundrisse der Wohnungen	Seite 9
So finden Sie uns	Seite 20

Herausgeber:
Malteser Rhein-Ruhr gGmbH
Albertus-Magnus-Straße 33
47259 Duisburg
Redaktion:
Roland Niles, Anja Schmid
Mediengestaltung:
Stefan Lennackers

Fotos:
Malteser Rhein-Ruhr gGmbH;
© Stadt Solingen, Der Oberbürger-
meister, Stadtdienst Vermessung
und Kataster, Nr.: 2014-2018
Grafiken:
Malteser Rhein-Ruhr gGmbH
Heyl2Hopp Marketing, Dinslaken

Stand:
Mai 2014

Sehr geehrte Damen und Herren,

mit dem Malteserstift St. Antonius betreiben wir Malteser eine Senioren-
wohnanlage, die sich vollständig in den Dienst ihrer Bewohner stellt.
Dazu verbindet das Malteserstift St. Antonius eine behagliche Atmosphäre
mit exklusivem Wohnambiente und vielfältigen Serviceleistungen.

Ihre Wünsche stehen im Mittelpunkt. Diese Aussage nehmen wir sehr ernst,
und ihr fühlen sich unsere Mitarbeiterinnen und Mitarbeiter als Ihre persön-
lichen Ansprechpartner verpflichtet. Denn unsere Leistungen messen sich an
Ihren Ansprüchen.

Wohnen im Malteserstift St. Antonius, das heißt, die Annehmlichkeiten
einer servicebetreuten modernen Wohnanlage nutzen und das Leben selbst-
bestimmt genießen – auch wenn Sie einmal Unterstützung in der Lebens-
führung brauchen sollten.

Natürlich stellen wir Ihnen das Konzept gern in einem persönlichen
Gespräch vor. Stellen Sie uns Ihre Fragen. Wir informieren Sie gern.

Mit freundlichen Grüßen

Dr. Franz Graf von Harnoncourt
Geschäftsführer
Malteser Rhein-Ruhr gGmbH

Roland Niles
Geschäftsbereichsleitung
Geschäftsbereich Wohnen und Pflegen
Malteser Rhein-Ruhr gGmbH



Lassen Sie sich verwöhnen. Zum Beispiel in unserem Restaurant. Selbstverständlich berücksichtigen wir auch besondere Diät-Anforderungen. So haben Sie mehr Zeit, sich Ihren Bekannten, der Familie oder Ihren Hobbies zu widmen.

Ein neues Zuhause

Willkommen im Malteserstift St. Antonius!

Das Malteserstift St. Antonius entsteht auf einem mehr als 6.000 Quadratmeter großen Grundstück in der Nähe der Innenstadt. Einige Geschäfte des täglichen Bedarfs befinden sich im Umfeld. Das Stadtzentrum ist gut mit dem Bus zu erreichen.

Das Besondere an Wohnen mit Service im Malteserstift St. Antonius: die sinnvolle Verbindung von individueller Lebensführung mit einem auf Abruf verfügbaren Dienstleistungsangebot.

Wir bieten Ihnen außerdem ein abwechslungsreiches Kultur- und Freizeitprogramm sowie Veranstaltungen im Hause. Kurze und lange Ausflüge – von uns organisiert – bringen Ihnen die großen und kleinen Sehenswürdigkeiten der Umgebung näher. Aus dem interessanten Angebot wählen Sie einfach das aus, was Ihnen zusagt.

Lassen Sie es sich gut gehen.

Wohnen mit Service bedeutet, so zu leben wie bisher mit allen privaten Rückzugsmöglichkeiten. Gleichzeitig steht Ihnen unsere Servicekraft zur Verfügung. Dabei ist es unser Ziel, dass Sie sich rundherum wohlfühlen.



Schloss Burg



Deutsches Klingensmuseum

Exklusives Wohnen und freundlicher Service

Das sind die Grundbausteine im Malteserstift St. Antonius.

Sie wohnen in geräumigen Wohnungen, die Sie sich individuell und ganz nach Ihrem Geschmack gestalten und einrichten. Ihre eigenen Möbel dürfen dabei natürlich nicht fehlen. Bei der Organisation Ihres Umzugs beraten wir Sie gern.

Wir bieten regelmäßige soziale Beratungen, und an der Rezeption haben wir während der Dienstzeiten immer ein offenes Ohr für Ihre Wünsche.

Als Sonderservice bringen wir Ihnen auch gern die von Ihnen gewählten Mahlzeiten in Ihre Wohnung.

Wohnungen in einem erstklassigen Ambiente

Ihr neu errichtetes Zuhause liegt in einem abwechslungsreichen und ruhigen Stadtteil. Sie brauchen sich nur noch die passende Wohnungsgröße auszusuchen. Dabei haben Sie die Wahl zwischen Wohnungsgrößen mit Flächen von ca. 34 bis ca. 77 Quadratmetern.

Alle Wohnungen verfügen über einen Balkon oder eine (Dach-)Terrasse und sind barrierefrei konzipiert vier davon sind behindertengerecht. In der komplett eingerichteten Küche können Sie sich Ihre Mahlzeiten zubereiten oder das Restaurant im Erdgeschoss des Hauses nutzen. Hochwertige Laminat- und Teppichböden sorgen für eine behagliche Atmosphäre. Alles im allem erwartet Sie eine Wohnqualität, die auch höchsten Ansprüchen gerecht wird.

Auch im Notfall kann Ihnen sofort geholfen werden: Ein Anschluss an die Hausnotrufanlage ist in jeder Wohnung vorhanden.



Projektentwicklung Breitner & Lotz



»Im Malteserstift St. Antonius mitten im Leben bleiben.«

Bei uns sind Sie nicht allein. Die gemütlichen Veranstaltungsräume laden zu vielfältigen Begegnungen ein. Dabei können Sie aus einem abwechslungsreichen Angebot an Veranstaltungen auswählen.

Ruhe und Besinnung können Sie zum Beispiel in dem schönen Andachtsraum des Hauses finden, in dem auch Gottesdienste stattfinden.

Für computerinteressierte Bewohner steht innerhalb der Bücherei ein eigenes Internetcafé zur Verfügung.

Im Malteserstift St. Antonius wohnen Sie in der Nähe des Stadtzentrums mit all seinen Einkaufsmöglichkeiten. Sie können aber auch innerhalb der Einrichtung den Friseur, die Fußpflege, die Kosmetik, den Raum für Feierlichkeiten oder die Gartenanlage nutzen.

Die nähere Umgebung von St. Antonius bietet eine Fülle von Möglichkeiten für kleinere und größere Ausflüge und Spaziergänge im Grünen.



Gräfrath Marktplatz

Unsere Leistungen für Sie

Im Pensionspreis sind enthalten:

- Wohnpauschale für Wohnung
- Nebenkosten wie Heizung, Wasser, Betriebsnebenkosten
- Hausmeister-Kleinreparaturen
- Regelmäßige Fensterreinigung
- Nutzung aller Gemeinschaftsräume
- Soziale Beratung
- Notruf mit 24-Stunden-Bereitschaft
- Regelmäßiges Aktivprogramm und Veranstaltungsangebote
- Dienstleistungen einer Servicemitarbeiterin

Wahlleistungen mit zusätzlichen Kosten, die Sie darüber hinaus in Anspruch nehmen können, sind:

- Betreuung im Krankheitsfall (tägliches Besuch durch unsere Mitarbeiter, Besorgung von Medikamenten, Versorgung mit Mahlzeiten und Lebensmitteln)
- Betreuung bei Pflegebedürftigkeit*
- Mittagessen im Restaurant des Hauses
- Technischer Dienst
- Wäscheservice
- Gestaltung von Familienfeiern im Haus
- Reinigung der Wohnung

** Bei Pflegebedürftigkeit erbringt ein ambulanter Dienst die notwendige Pflege und Betreuung. Bei Erfüllung der gesetzlichen Voraussetzungen besteht ein Anspruch nach dem Pflegeversicherungsgesetz.*

Grundaustattung, Preise und Grundrisse der Wohnungen

Übersicht Grundaustattung

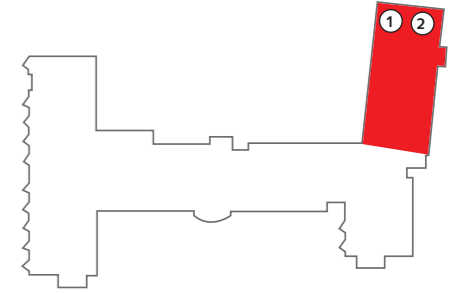
- Wohn- und Schlafrum, Küche, Diele und Abstellraum sind mit Raufasertapete und Anstrich versehen.
- Das Duschbad/WC ist mit einer rutschhemmenden Bodenfliese ausgelegt. Die weitere Ausstattung besteht aus einem Waschbecken, WC, Kristallspiegel sowie diversen Haltegriffen.
- Die Kunststofffenster sind isolierverglast.
- Die Einbauküche ist mit Elektroherd, Umlufthaube, Kühlschrank mit Eisfach und Spüle eingerichtet. Anschlüsse für Mikrowelle und Geschirrspüler sind vorhanden.
- Die Notrufanlage ist in Wohn-, Schlafräumen und Bad angeschlossen. Mobiler Notruf in der Wohnung ist möglich.
- Telefon- und Internetanschluss sowie Anschluss für Rundfunk- und Fernsehempfang über Kabel sind vorinstalliert – Anbieter sind frei wählbar.
- Eigener Haupteingang für das Servicewohnen mit Aufzug, Briefkasten und Klingelanlage.



Die Grundaustattung der Wohnungen

Jede Wohnung ist barrierefrei ausgestattet. Sie richten Ihre Wohnung mit Ihrem eigenen Mobiliar und persönlichen Gegenständen nach Ihrem individuellen Geschmack ein.

Wohnungen 2. Untergeschoss



Wohnung 1 – inkl. 1/2 Terrassenfläche

Gesamtwohnfläche: 59,48 m² | mtl. Mietpreis: 1006,42 €



Wohnung 2 – inkl. 1/2 Terrassenfläche

Gesamtwohnfläche: 58,37 m² | mtl. Mietpreis: 988,48 €

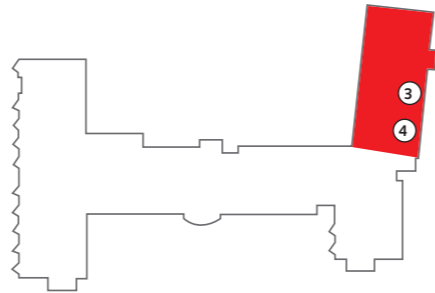


Die Service-Wohnungen befinden sich im linken Gebäudeteil und im Staffelgeschoss.

Wohnungen 2. Untergeschoss



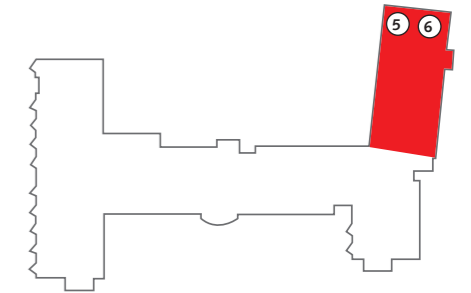
Wohnung 3 – inkl. 1/2 Terrassenfläche
Gesamtwohnfläche: 54,54 m² | mtl. Mietpreis: 926,57 €



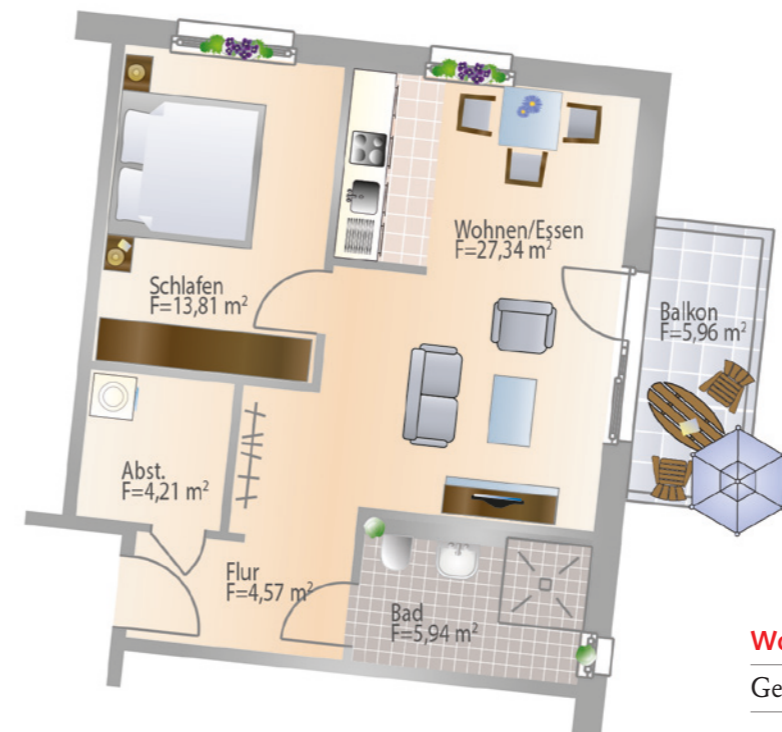
Wohnungen 1. Untergeschoss



Wohnung 5 – inkl. 1/2 Terrassenfläche
Gesamtwohnfläche: 59,35 m² | mtl. Mietpreis: 1004,32 €

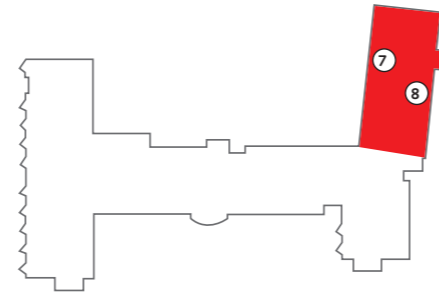


Wohnung 4 – inkl. 1/2 Terrassenfläche
Gesamtwohnfläche: 69,80 m² | mtl. Mietpreis: 1173,23 €



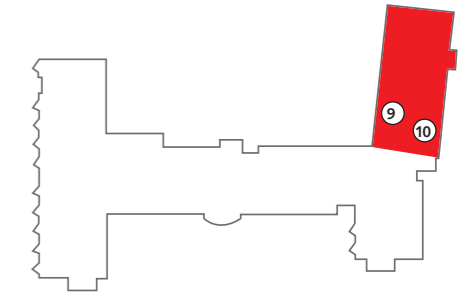
Wohnung 6 – inkl. 1/2 Balkonfläche
Gesamtwohnfläche: 58,85 m² | mtl. Mietpreis: 996,24 €

Wohnungen 1. Untergeschoss



Wohnung 7 – inkl. 1/2 Terrassenfläche
Gesamtwohnfläche: 55,43 m² | mtl. Mietpreis: 940,96 €

Wohnungen 1. Untergeschoss



Wohnung 9 – inkl. 1/2 Terrassenfläche
Gesamtwohnfläche: 55,43 m² | mtl. Mietpreis: 940,96 €



Wohnung 8 – inkl. 1/2 Balkonfläche
Gesamtwohnfläche: 55,78 m² | mtl. Mietpreis: 946,62 €



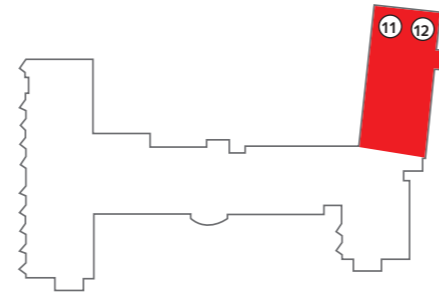
Wohnung 10 – inkl. 1/2 Balkonfläche
Gesamtwohnfläche: 54,54 m² | mtl. Mietpreis: 926,57 €

Wohnungen Erdgeschoss



Wohnung 11 – inkl. 1/2 Balkonfläche

Gesamtwohnfläche: 58,85 m² | mtl. Mietpreis: 996,24 €

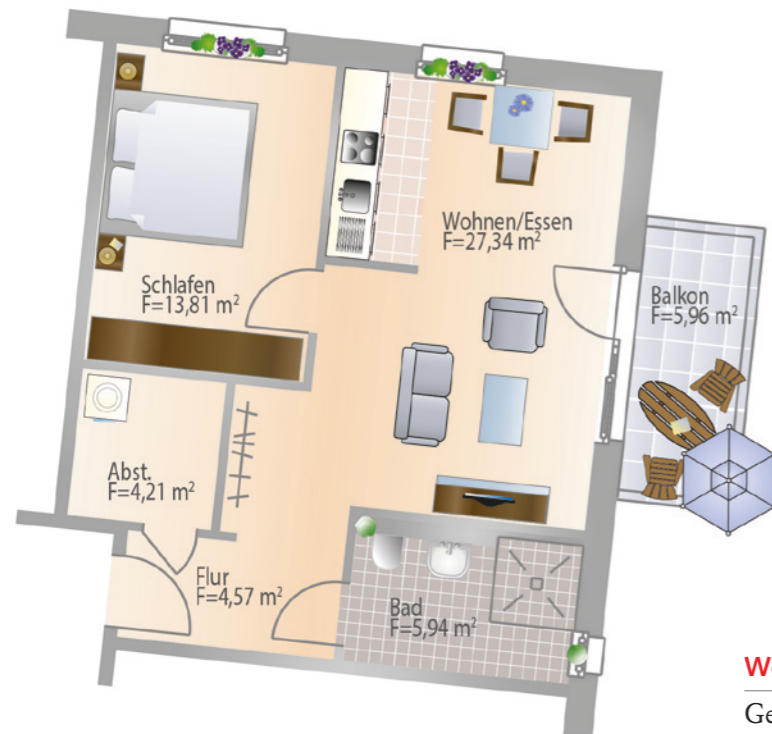
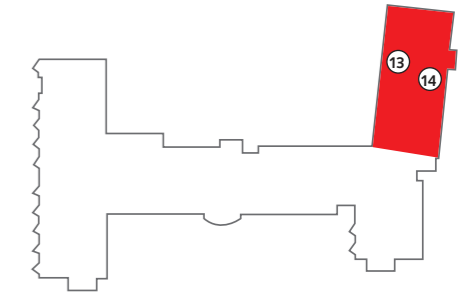


Wohnungen Erdgeschoss



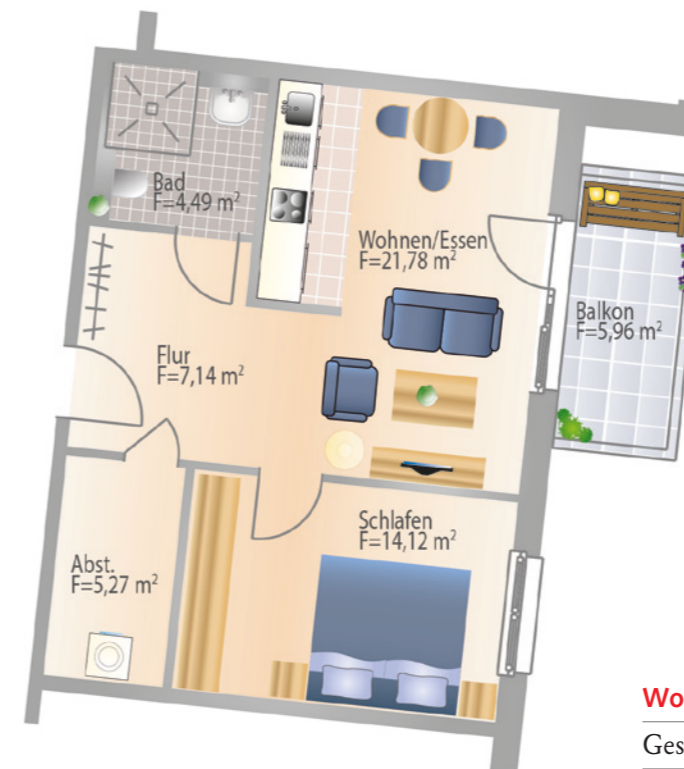
Wohnung 13 – inkl. 1/2 Balkonfläche

Gesamtwohnfläche: 54,93 m² | mtl. Mietpreis: 932,88 €



Wohnung 12 – inkl. 1/2 Balkonfläche

Gesamtwohnfläche: 58,85 m² | mtl. Mietpreis: 996,24 €



Wohnung 14 – inkl. 1/2 Balkonfläche

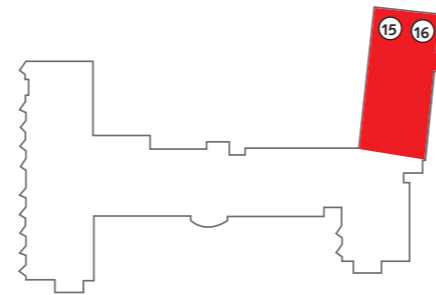
Gesamtwohnfläche: 55,78 m² | mtl. Mietpreis: 946,62 €

Wohnungen 1. Obergeschoss



Wohnung 15 – inkl. 1/2 Balkonfläche

Gesamtwohnfläche: 58,85 m² | mtl. Mietpreis: 996,24 €

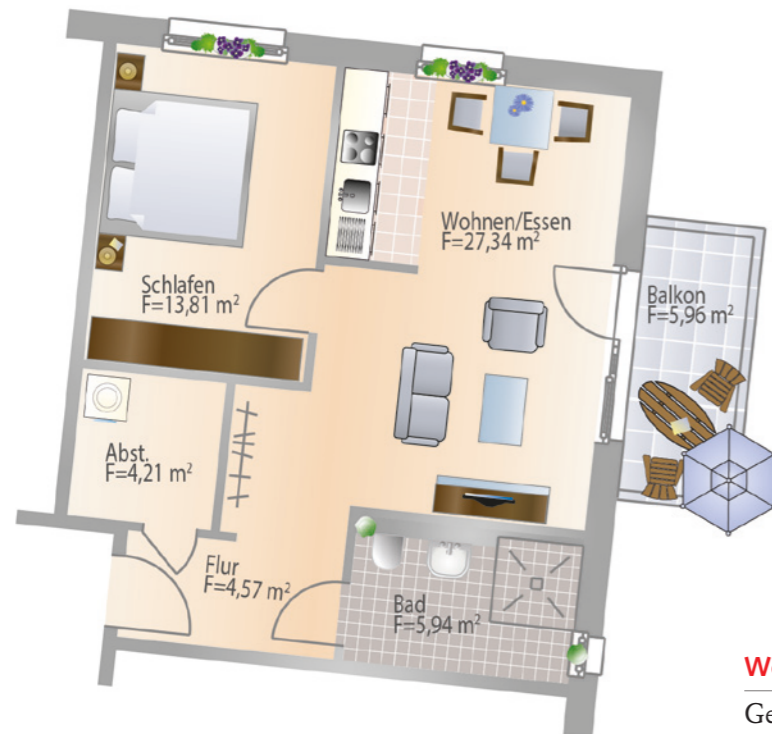
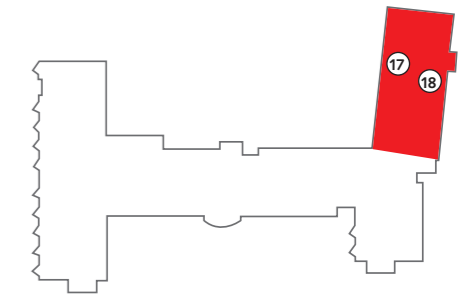


Wohnungen 1. Obergeschoss



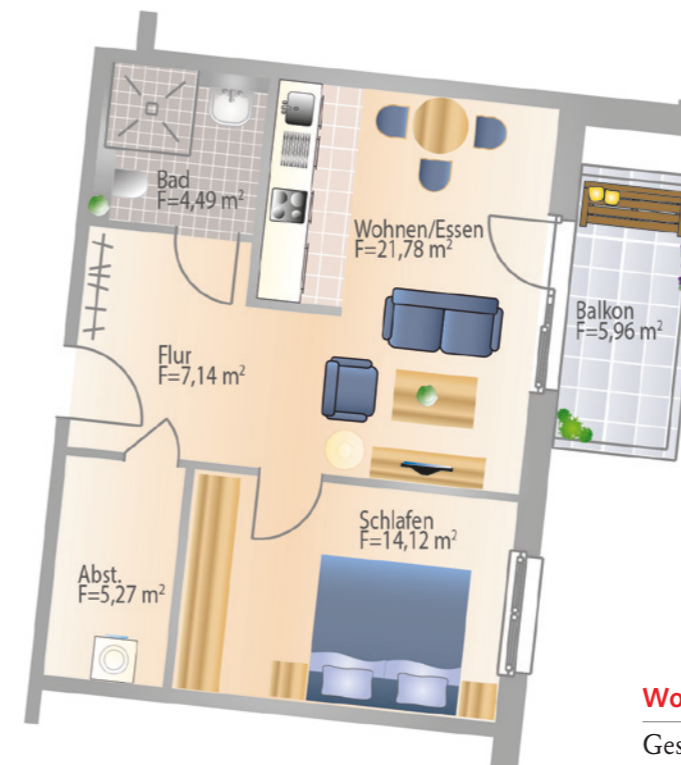
Wohnung 17 – inkl. 1/2 Terrassenfläche

Gesamtwohnfläche: 54,93 m² | mtl. Mietpreis: 932,88 €



Wohnung 16 – inkl. 1/2 Balkonfläche

Gesamtwohnfläche: 58,85 m² | mtl. Mietpreis: 996,24 €



Wohnung 18 – inkl. 1/2 Balkonfläche

Gesamtwohnfläche: 55,78 m² | mtl. Mietpreis: 946,62 €

Wohnungen 2. Obergeschoss

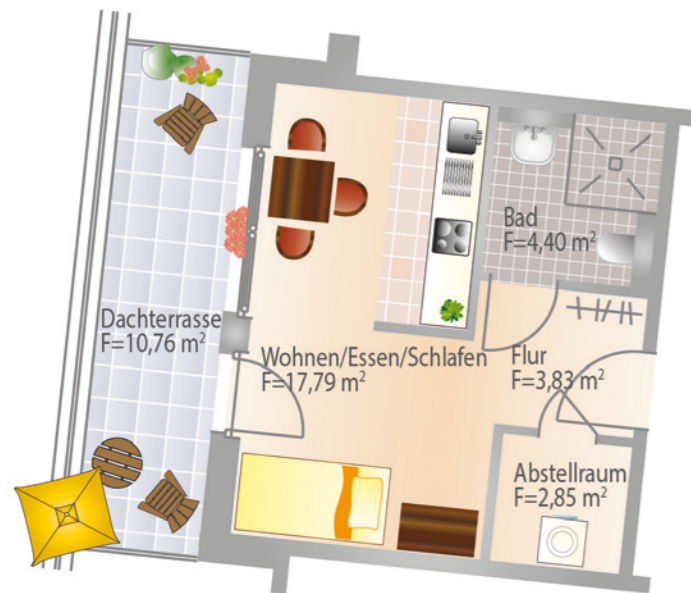


Wohnung 19 – inkl. 1/2 Dachterrassenfläche
Gesamtwohnfläche: 76,63 m² | mtl. Mietpreis: 1283,63 €

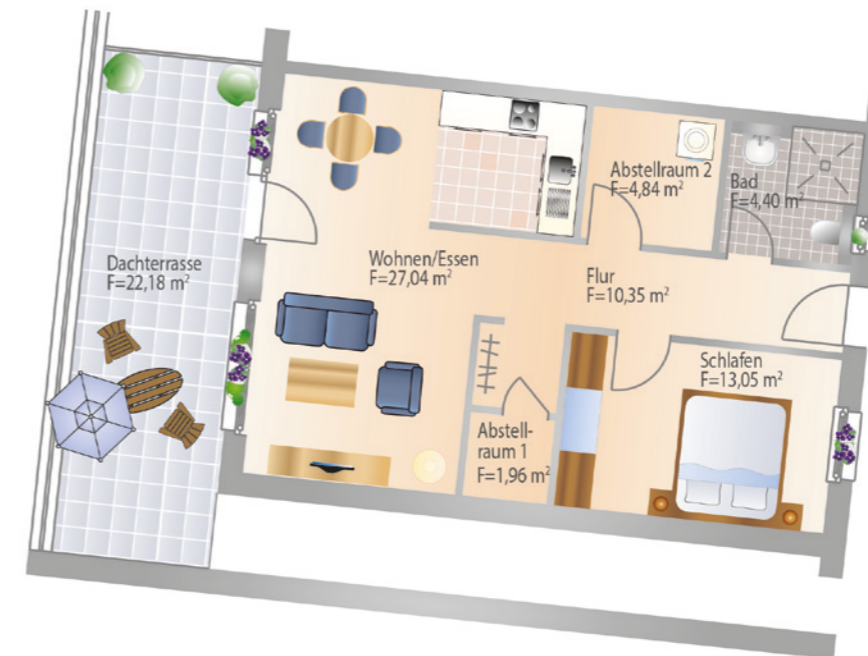
Wohnungen 2. Obergeschoss



Wohnung 21 – inkl. 1/2 Dachterrassenfläche
Gesamtwohnfläche: 70,30 m² | mtl. Mietpreis: 1181,32 €

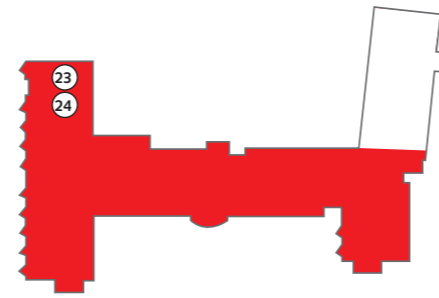


Wohnung 20 – inkl. 1/2 Dachterrassenfläche
Gesamtwohnfläche: 34,25 m² | mtl. Mietpreis: 598,61 €



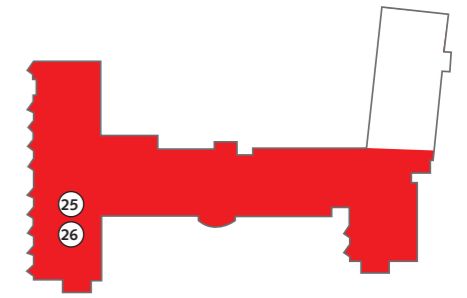
Wohnung 22 – inkl. 1/2 Dachterrassenfläche
Gesamtwohnfläche: 72,73 m² | mtl. Mietpreis: 1220,59 €

Wohnungen Staffelgeschoss



Wohnung 23 – inkl. 1/2 Dachterrassenfläche
Gesamtwohnfläche: 70,24 m² | mtl. Mietpreis: 1180,35 €

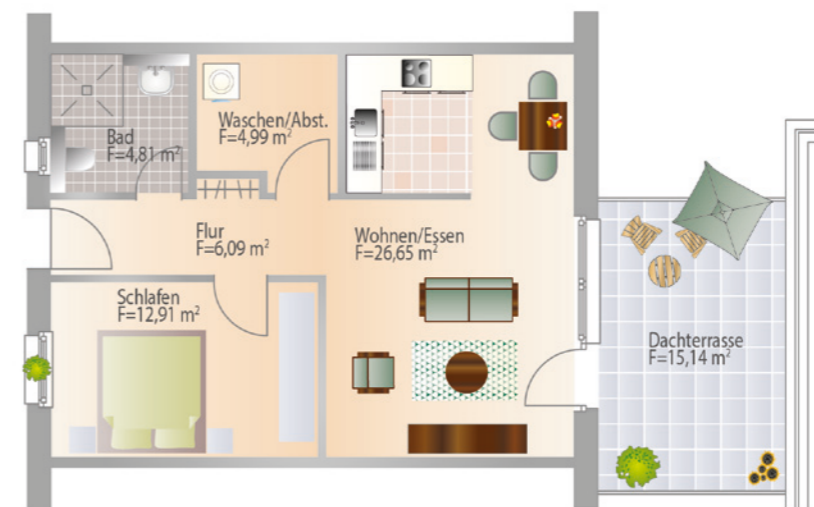
Wohnungen Staffelgeschoss



Wohnung 25 – inkl. 1/2 Dachterrassenfläche
Gesamtwohnfläche: 74,74 m² | mtl. Mietpreis: 1253,08 €

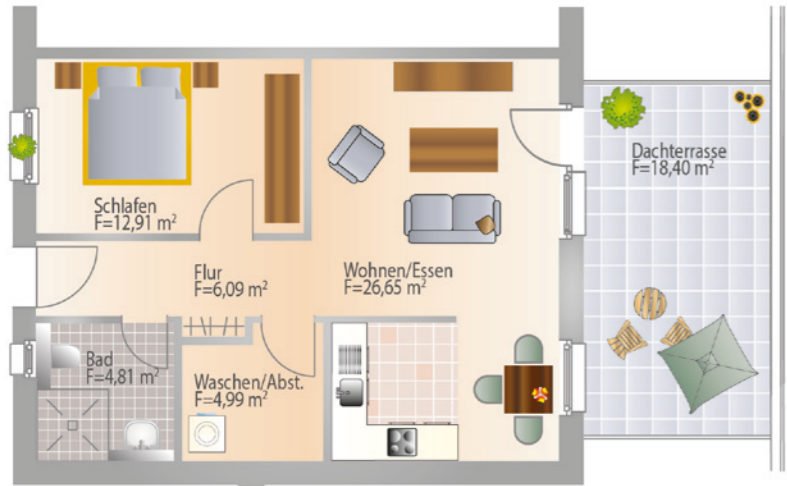


Wohnung 24 – inkl. 1/2 Dachterrassenfläche
Gesamtwohnfläche: 61,00 m² | mtl. Mietpreis: 1030,99€

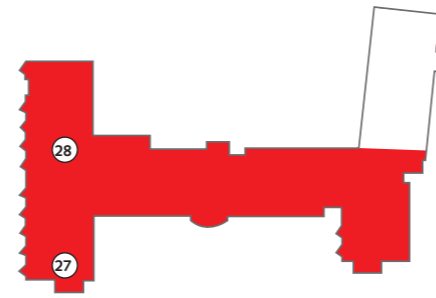


Wohnung 26 – inkl. 1/2 Dachterrassenfläche
Gesamtwohnfläche: 63,02 m² | mtl. Mietpreis: 1063,64 €

Wohnungen Staffelgeschoss



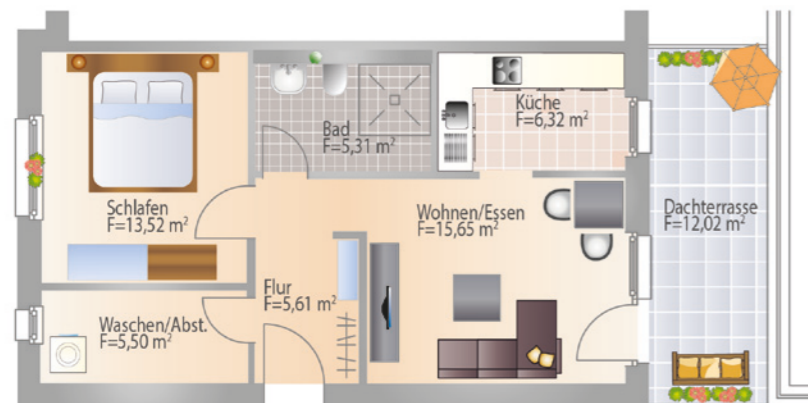
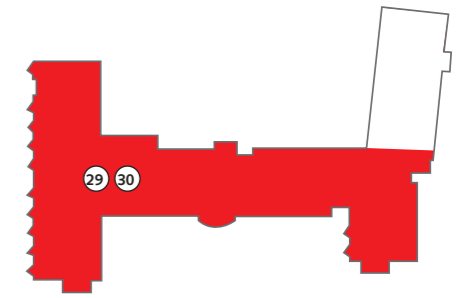
Wohnung 27 – inkl. 1/2 Dachterrassenfläche
Gesamtwohnfläche: 64,65 m² | mtl. Mietpreis: 1089,99 €



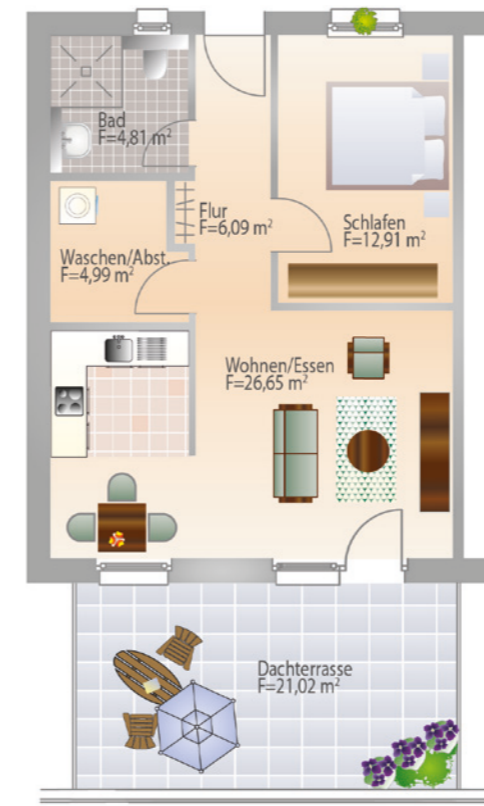
Wohnungen Staffelgeschoss



Wohnung 29 – inkl. 1/2 Dachterrassenfläche
Gesamtwohnfläche: 74,61 m² | mtl. Mietpreis: 1250,98 €

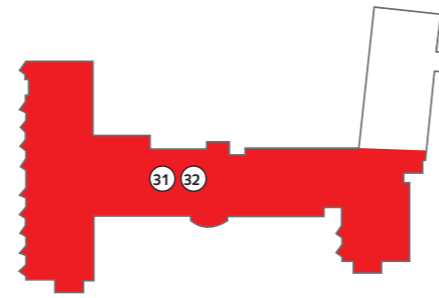


Wohnung 28 – inkl. 1/2 Dachterrassenfläche
Gesamtwohnfläche: 57,92 m² | mtl. Mietpreis: 981,21 €



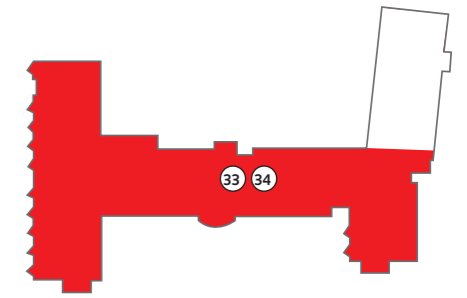
Wohnung 30 – inkl. 1/2 Dachterrassenfläche
Gesamtwohnfläche: 65,96 m² | mtl. Mietpreis: 1111,16 €

Wohnungen Staffelgeschoss

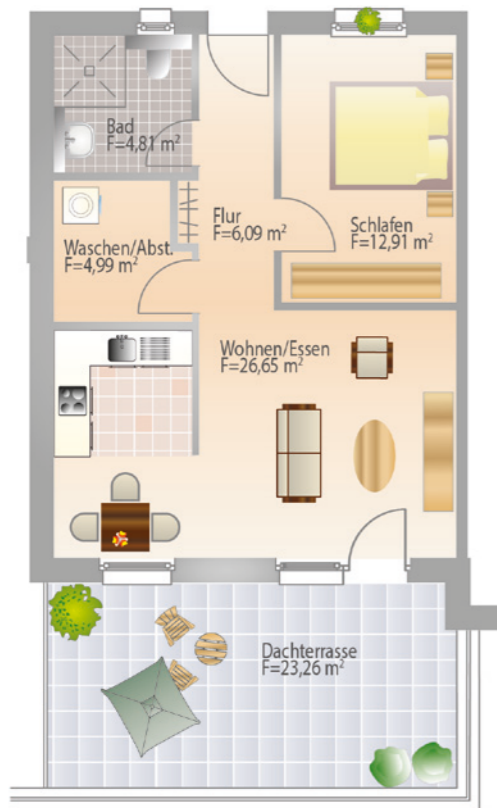


Wohnung 31 – inkl. 1/2 Dachterrassenfläche
Gesamtwohnfläche: 67,25 m² | mtl. Mietpreis: 1132,02 €

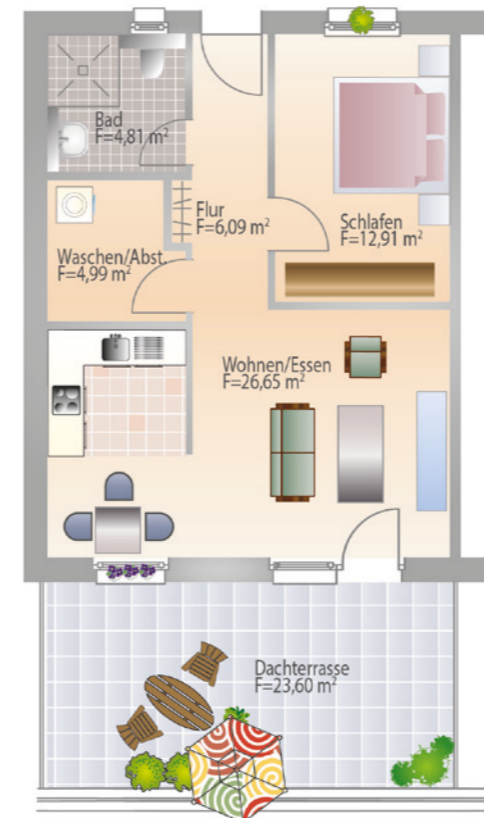
Wohnungen Staffelgeschoss



Wohnung 33 – inkl. 1/2 Dachterrassenfläche
Gesamtwohnfläche: 63,20 m² | mtl. Mietpreis: 1066,55 €



Wohnung 32 – inkl. 1/2 Dachterrassenfläche
Gesamtwohnfläche: 67,08 m² | mtl. Mietpreis: 1129,27€



Wohnung 34 – inkl. 1/2 Dachterrassenfläche
Gesamtwohnfläche: 67,25 m² | mtl. Mietpreis: 1132,02 €

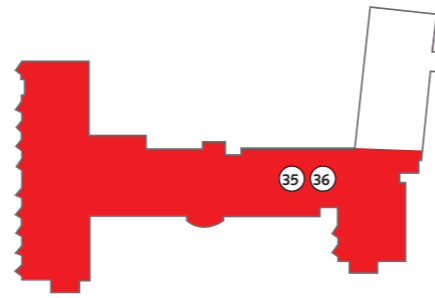
Wohnungen Staffelgeschoss



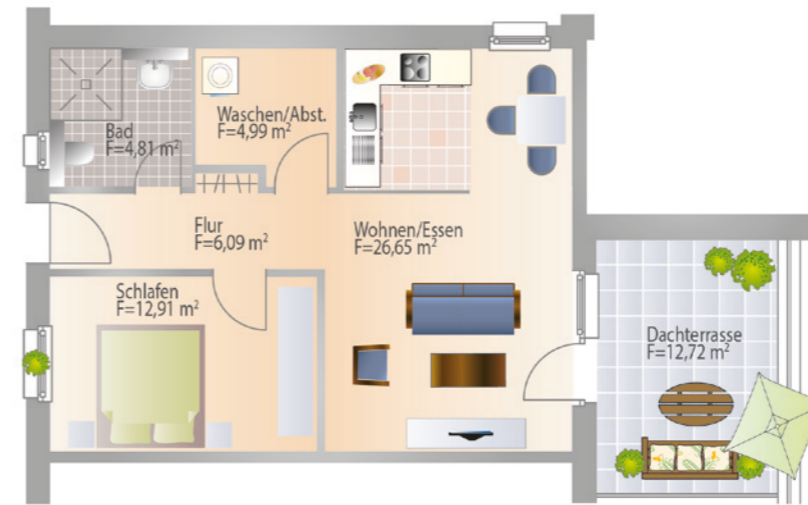
Wohnung 35 – inkl. 1/2 Dachterrassenfläche
 Gesamtwohnfläche: 67,25 m² | mtl. Mietpreis: 1132,02 €



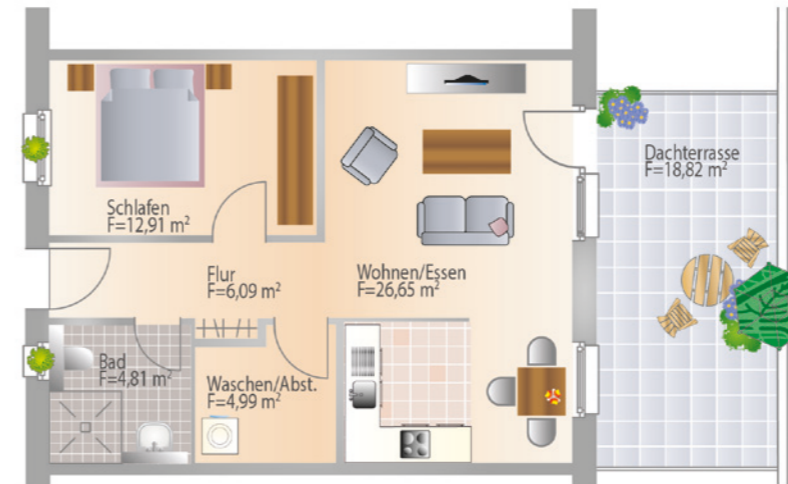
Wohnung 36 – inkl. 1/2 Dachterrassenfläche
 Gesamtwohnfläche: 66,45 m² | mtl. Mietpreis: 1119,08 €



Wohnungen Staffelgeschoss



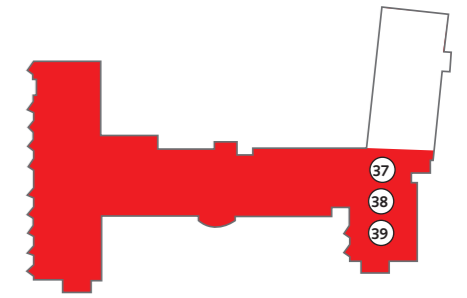
Wohnung 37 – inkl. 1/2 Dachterrassenfläche
 Gesamtwohnfläche: 61,81 m²
 mtl. Mietpreis: 1044,08 €



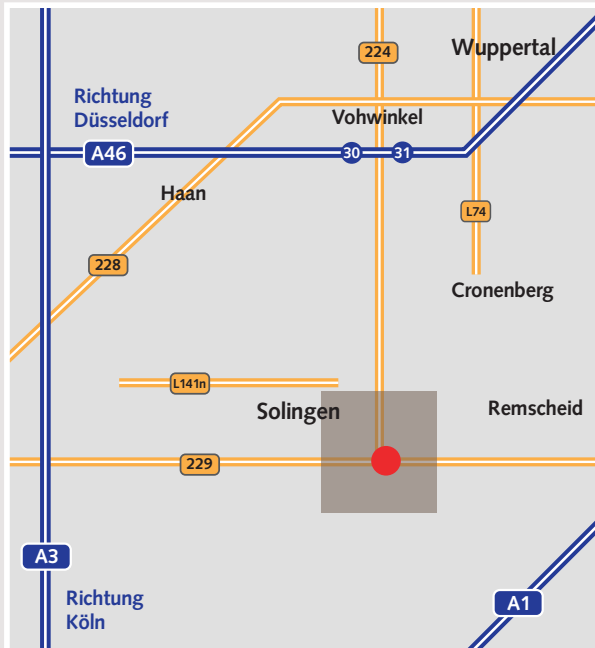
Wohnung 38 – inkl. 1/2 Dachterrassenfläche
 Gesamtwohnfläche: 64,86 m²
 mtl. Mietpreis: 1093,38 €



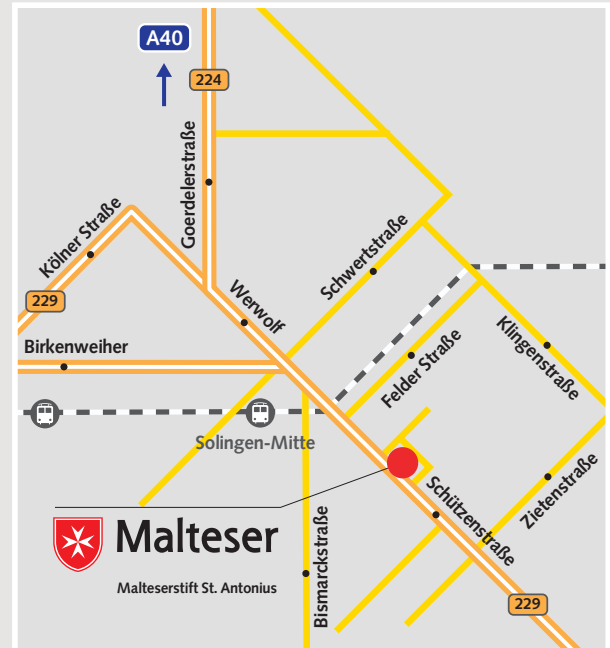
Wohnung 39 – inkl. 1/2 Dachterrassenfläche
 Gesamtwohnfläche: 66,21 m²
 mtl. Mietpreis: 1115,21 €



So finden Sie uns



Sie erreichen uns bequem mit den öffentlichen Nahverkehrsmitteln, das Malteserstift St. Antonius ist nur ca. 100 Meter von der Bushaltestelle »Felder Straße« entfernt.



PKW-Parkplätze stehen am Haus zur Verfügung.

Rufen Sie uns an

Sprechen Sie uns doch einfach an, ganz unverbindlich. Stellen Sie uns Ihre Fragen. Wir informieren Sie gern.

Telefon: 02066 292724 oder
0175 9688474

Ansprechpartnerin: Karin Rosin

Malteserstift St. Antonius
Schützenstraße 43
42659 Solingen

E-Mail altenhilfe.solingen@malteser.org
Internet www.malteserstifte-rhein-ruhr-ems.de